

III Domenica del Tempo Ordinario - anno A

Salmo responsoriale (dal salmo 26)

testo secondo il Nuovo Lezionario

testo: dalla Liturgia

musica: Pasquale Impagiatelli

Ritornello



Salmista
Il Si - gno - re è mi - a lu - ce e mi - a sal - vez - za.

Soprano
Il Si - gno - re è mi - a lu - ce e mi - a sal - vez - za.

Contralto
Il Si - gno - re è mi - a lu - ce mi - a sal - vez - za.

Tenore
Il Si - gno - re è mi - a lu - ce e mi - a sal - vez - za.

Basso
Il Si - gno - re è mi - a lu - ce e mi - a sal - vez - za.

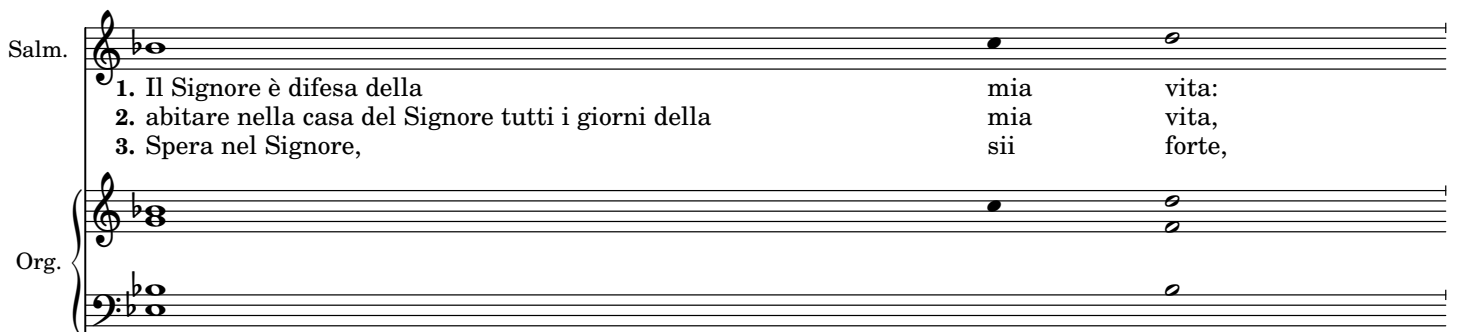
Organo

Salmista



Salm.
1. Il Signore è mia luce e mia sal - vezza: di chi a - vrò ti - more?
2. Una cosa ho chiesto al Si - gnore, questa sola io cerco:
3. Sono certo di contemplare la bontà del Si - gnore nella terra dei vi - venti.

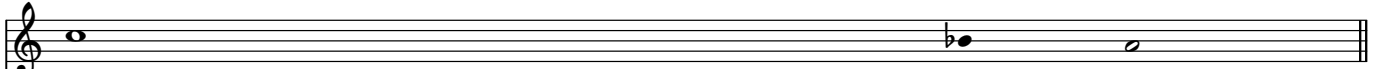
Org.



Salm.
1. Il Signore è difesa della mia vita:
2. abitare nella casa del Signore tutti i giorni della mia vita,
3. Spera nel Signore, sii forte,

Org.

Salm.



1. di chi avrò pa - ura?
2. per contemplare la bellezza del Signore e ammirare il suo santu - ario.
3. si rinsaldi il tuo cuore e spera nel Si - gnore.

Org.

